

STEP 2010 MECOFOHM

Tessuto con schiuma Memory per soletti calzature di sicurezza

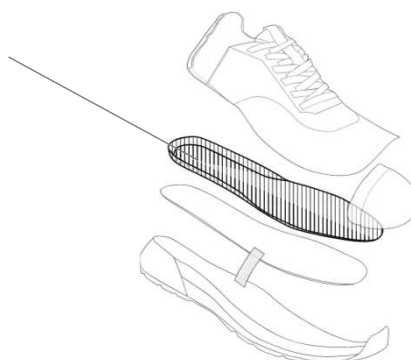


Tessuto traspirante con fibre di acciaio per una **conduttività** permanente. Schiuma in lattice viscoelastico, definito anche " a memoria di forma " per un **cushion controllato**. La sua peculiarità è di adattarsi alla forma del piede, distribuendo uniformemente il peso del corpo su tutta la superficie di appoggio.

La schiuma è trattata con **TECohm** (Trattamento Elettro Conduttivo), per eliminare le cariche elettrostatiche in ambiente al **12% di umidità relativa**, come richiesto dagli standard ESD (CEI EN 61340-5-1:2016).

La **traspirabilità** è garantita dalla tipica struttura a celle aperte del lattice, che inoltre consente l'**assorbimento** dell'umidità della pelle e il successivo deassorbimento.

ESD conduttivo



	TEST	UNITÁ	STANDARD	VALORI MEDI	
	peso	gr/m ²	UNI EN ISO 2286-2	1160	
0,5 %	Acciaio	spessore	mm	DIN 53855	4,50
20,0 %	Poliestere	densità	kg/m ³		250
79,5 %	Lattice sintetico	altezza rotolo	cm		150
	resistenza elettrica	Ohm	EN ISO 20344		<1x10 ⁵
	umidità relativa	%			12

I dati suddetti sono valori medi rilevati su nostri prodotti standard. I risultati ottenuti sia presso il ns. Laboratorio sia da Laboratori accreditati, seguono sia metodologie interne che Normative Standard. Costituiscono dati tipici e strettamente confidenziali